

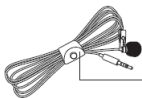


# Портативный микрофон A.Lav ez

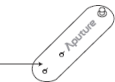
для мобильных устройств

## Руководство пользователя

## 1. Состав комплекта



Микрофон



Зажим для кабеля



Чехол



Ветрозащитная пуховка

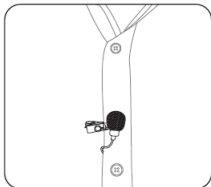
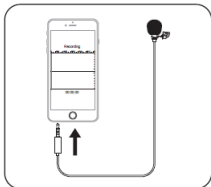


Руководство

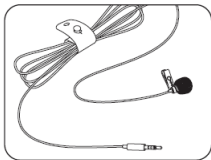
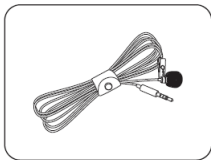


Гарантийная карта

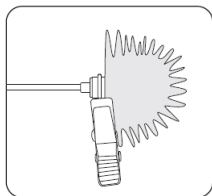
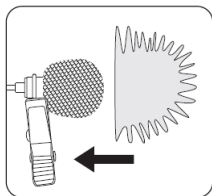
## 2. Использование микрофона



## 3. Использование зажима для кабеля



#### 4. Использование ветрозащитной пуховки



#### Технические характеристики:

Тип микрофона	Всенаправленный
Макс. SPL	100 дБ
Диапазон частот	50Гц-20кГц
Коэф. нелинейных искажений THD	Менее 1%
Сопротивление нагрузки	600 ом
Динамический диапазон	114 дБ (по шумомеру IEC651)
Чувствительность	-41 дБ ± 2 дБ при 1В/Па и 1 кГц
Отношение сигнал/шум	65 дБ SPL (по шумомеру IEC651)

С подробным руководством по работе с микрофоном **A.Lav ez** можно ознакомиться на странице видеоматериалов на сайте [www.aputure.com](http://www.aputure.com).

Все права на издание и тиражирование данного Руководства или его частей на русском языке принадлежат Интернет - магазину **812photo.ru** , г. Москва и Санкт-Петербург, Россия.